

Venue 10

5000 Series

Quick Start Guide

Skrócona instrukcja uruchomienia

Краткое руководство по началу работы

Hızlı Başlangıç Kılavuzu

دليل البدء السريع

1 Connect the power adapter and turn on your tablet

Podłącz zasilacz i włóż tablet

Подсоедините адаптер питания и включите планшет

Güç adaptörünü takıp bilgisayarınızı açma

توصيل مهايئ التيار وتشغيل جهازك اللوحي

2 Finish Android setup

Skonfiguruj system Android

Завершите установку операционной системы Android

Android kurulumunu tamamlama

Android قم بإنهاء إعداد



Connect to your network.

Nawiąż połączenie z siecią.

Подключитесь к сети.

Ağınıza bağlanma.

قم بالتوصيل بالشبكة لديك.

NOTE: If you are connecting to a secured wireless network, enter the password for the wireless network access when prompted.

UWAGA: Jeśli nawiązujesz połączenie z zabezpieczoną siecią bezprzewodową, wprowadź hasło dostępu do sieci po wyświetleniu monitu.

ПРИМЕЧАНИЕ. При подключении к защищенной беспроводной сети введите по запросу пароль доступа.

NOT: Güvenli bir kablosuz ağa bağlanıyorsanız, istediğinde kablosuz ağ erişim parolasını girin. **ملاحظة:** عند الاتصال بشبكة لاسلكية آمنة، أدخل كلمة المرور للوصول إلى الشبكة اللاسلكية عند مطالبتك بذلك.



Sign in to your Google account or create a new account.

Zaloguj się do konta Google albo utwórz nowe konto.

Войдите в учетную запись Google под своим именем или создайте новую.

Google hesabınızda oturum açın veya yeni bir hesap oluşturun.

قم بتسجيل الدخول إلى حسابك في Google أو قم بإنشاء حساب جديد.

3 Register your tablet

Zarejestruj tablet

Зарегистрируйте планшет

Tabletinizi kaydettirme

قم بتسجيل الكمبيوتر اللوحي

dell.com/support/retail

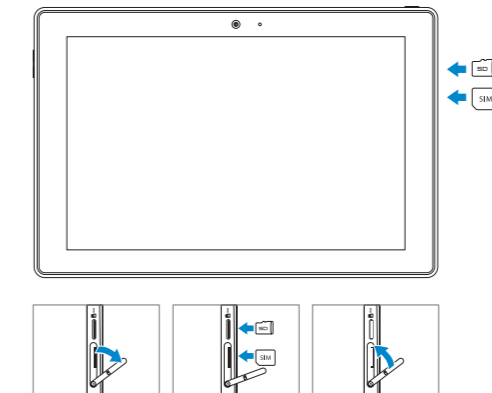
Insert optional microSD memory card (sold separately) and micro-SIM card (on LTE/HSPA+ models only)

Włóż opcjonalną kartę pamięci microSD (do nabycia osobno) i kartę micro-SIM (tylko w modelach LTE/HSPA+)

Вставьте дополнительную карту памяти microSD (в комплект не входит)

Mikro-SIM kartı (sadece LTE/HSPA+ modeller) ve isteğe bağlı microSD hafıza kartını (ayrıca satılır) takın

أدخل بطاقة ذاكرة microSD الاختيارية (تباع منفصلة) وبطاقة micro-SIM (في موديلات LTE/HSPA+ فقط)



Product support and manuals

Pomoc techniczna i podręczniki

Техническая поддержка и руководства по продуктам

Ürün desteği ve kılavuzlar

دعم المنتج والدلائل الخاصة به

dell.com/support

dell.com/support/manuals

Contact Dell

Kontakt z firmą Dell | Обратитесь в компанию Dell

Dell'e başvurun | Dell الاتصال بـ

dell.com/contactdell

Regulatory and safety

Przepisy i bezpieczeństwo

Безопасность и соответствие стандартам

Mevzuat ve güvenlik

ممارسات الأمان والممارسات التنظيمية

dell.com/regulatory_compliance

Regulatory model

Model | Модель согласно нормативной документации

Yasal model numarası | الموديل التنظيمي

T14G

Regulatory type

Typ | Тип согласно нормативной документации

Yasal tür | النوع التنظيمي

T14G001

Computer model

Model komputera | Модель компьютера

Bilgisayar modeli | موديل الكمبيوتر

Venue 10 5050

Venue 10 5050 WWAN



© 2014 Dell Inc.

© 2014 Google Inc.



0R5G82A00



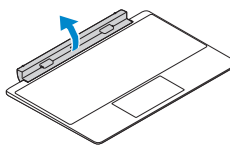
Printed in China.

2014-11

Connecting the keyboard

Podłączenie klawiatury | Присоединение клавиатуры

Klavveyi bağlama | توصيل لوحة المفاتيح



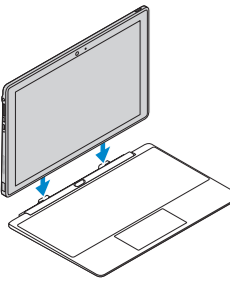
Turn the dock panel outwards to 90 degrees.

Obróć panel dokowania na zewnątrz o 90 stopni.

Поверните стыковочную панель на 90 градусов.

Bağlantı panelini dışa 90 derece çevirin.

قم بتدوير لوحة الإرساء إلى الخارج بزاوية 90 درجة.



Align the dock latches with the tablet dock-guides and dock the tablet to the keyboard dock.

Wyrównaj zatrzaski dokowania z prowadnicami i zadokuj tablet do klawiatury.

Совместите стыковочные фиксаторы с направляющими планшета и присоедините планшет к клавиатуре.

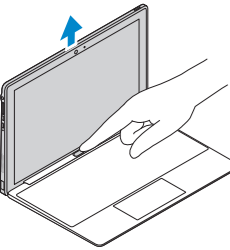
Bağlantı mandallarını tablet bağlantı kılavuzları ile hizalayın ve tableti klavye bağlantısına takın.

قم بمحاذاة مزلاج الإرساء مع أدلة الإرساء للجهاز اللوحي وقم بإرساء الجهاز اللوحي على لوحة إرساء لوحة المفاتيح.

Disconnecting the keyboard

Odlączenie klawiatury | Отсоединение клавиатуры

Klavveyi çıkarma | فصل لوحة المفاتيح



Press the undock button and remove the tablet.

Naciśnij przycisk oddokowania, aby odłączyć tablet.

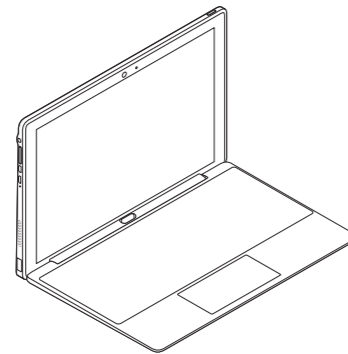
Нажмите на кнопку отстыковки и отсоедините планшет.

Ayrıma düğmesine basarak tableti çıkarın.

قم بالضغط على زر إلغاء القفل وأزل الجهاز اللوحي.

Modes

Tryby | Режимы | Modlar | الأوضاع



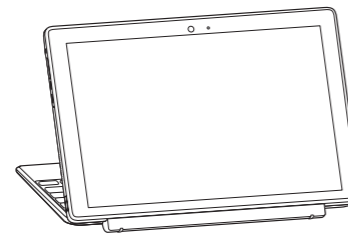
Laptop mode

Tryb laptopa

Режим ноутбука

Laptop modu

وضع جهاز الكمبيوتر المحمول



Media mode

Tryb multimedii

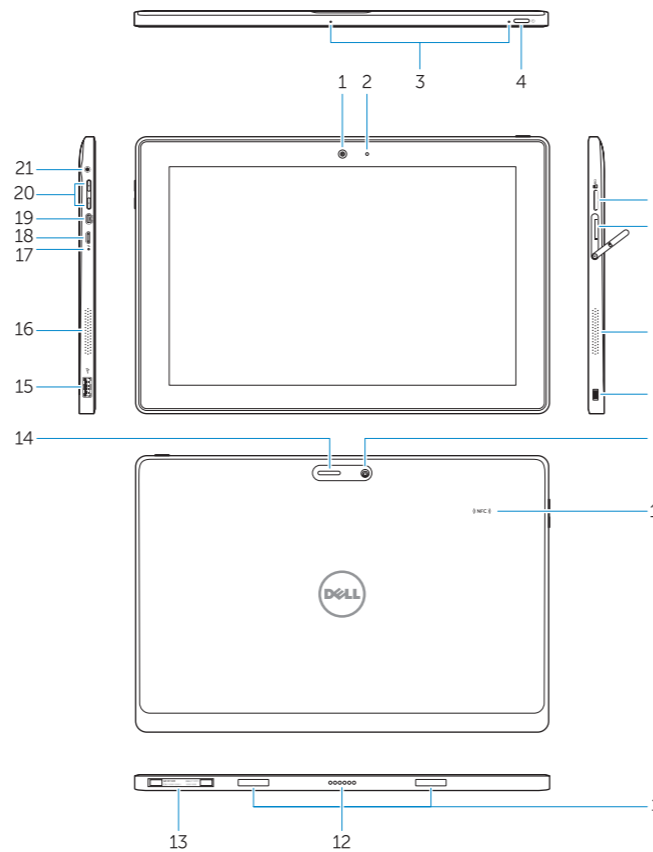
Режим мультимедиа

Medya modu

وضع الوسائط

Features

Funkcje | Особенности | Özellikler | الميزات



1. Camera
2. Camera-status light
3. Microphones
4. Power button
5. MicroSD memory card reader
6. Micro-SIM reader (LTE/HSPA+ models only)
7. Speaker
8. Noble security-cable slot
9. Back camera
10. Near Field Communication (NFC) reader
11. Dock-guide slots
12. Dock pins
13. Service-tag label
14. Wi-Fi / WWAN status light
15. USB 2.0 connector
16. Speaker

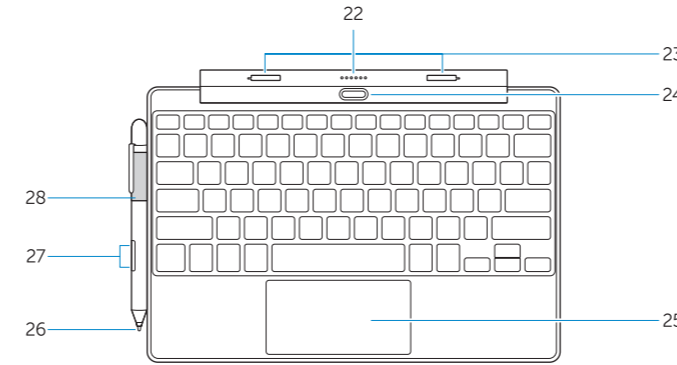
17. Battery-status light
18. Micro USB power connector
19. Micro HDMI connector
20. Volume buttons
21. Audio connector

Keyboard dock (Optional)

22. Dock connector
23. Dock latches
24. Undock button
25. Touchpad

Pen (Optional)

26. Pen Tip (replaceable)
27. Buttons
28. Pen loop



1. Kamera
2. Lampka stanu kamery
3. Mikrofony
4. Przycisk zasilania
5. Czytnik kart pamięci microSD
6. Czytnik kart Micro-SIM (tylko modele LTE/HSPA+)
7. Głośnik
8. Gniazdo linki antykradzieżowej
9. Kamera tylna
10. Czujnik komunikacji bliskiego zasięgu (NFC)
11. Prowadnice dokowania
12. Wtyki dokowania
13. Etykieta ze znacznikiem serwisowym
14. Lampka stanu sieci Wi-Fi / WWAN
15. Złącze USB 2.0
16. Głośnik

1. Камера
2. Индикатор состояния камеры
3. Микрофоны
4. Кнопка питания
5. Устройство чтения карт памяти microSD
6. Устройство чтения карт Micro-SIM (только для моделей (LTE/HSPA+))
7. Динамик
8. Слот для защитного кабеля Noble
9. Задняя камера
10. Устройство чтения карт Near Field Communication (NFC)
11. Направляющие для стыковки
12. Контакты для стыковки
13. Метка обслуживания
14. Индикатор состояния Wi-Fi / WWAN
15. Разъем USB 2.0

17. Lampka stanu akumulatora
 18. Złącze Micro USB / zasilania
 19. Złącze Micro HDMI
 20. Przyciski głośności
 21. Złącze audio
- ### Klawiatura dokująca (opcjonalna)
22. Złącze dokowania
 23. Zatrzaski dokowania
 24. Przycisk oddokowania
 25. Tabliczka dotykowa

Piéro (opcjonalne)

26. Końcówka pióra (wymienialna)
27. Przyciski
28. Zaczep pióra

16. Динамик
17. Индикатор состояния батареи
18. Разъем питания micro USB
19. Разъем micro HDMI
20. Кнопки регулировки громкости
21. Аудиоразъем

Клавиатурная док-станция (дополнительно)

22. Разъем для стыковки
23. Мзلاج الإرساء
24. زر إلغاء القفل
25. لوحة اللمس

Перо (дополнительно)

26. Пишущий конец пера (заменяемый)
27. Кнопки
28. Крепление для пера

1. Kamera
2. Kamera durum ışığı
3. Mikrofonlar
4. Güç düğmesi
5. MicroSD bellek kartı okuyucu
6. Micro-SIM okuyucu (yalnızca LTE/HSPA+ modelleri)
7. Hoparlör
8. Noble güvenlik-kablo yuvası
9. Arka kamera
10. Yakın Alan İletişimi (NFC) okuyucusu
11. Yerleşirme kılavuzu yuvaları
12. Bağlantı pimleri
13. Servis etiketi çıkartması
14. Wi-Fi / WWAN durum ışığı
15. USB 2.0 konektör
16. Hoparlör

17. PİL durum ışığı
 18. Mikro USB güç konektörü
 19. Mikro HDMI konektörü
 20. Ses düğmeleri
 21. Ses konektörü
- ### Klavve bağlantısı (isteğe bağlı)
22. Takma konektörü
 23. Bağlantı mandalları
 24. Çıkarma düğmesi
 25. Dokunmatik yüzey

Kalem (isteğe bağlı)

26. Kalem Ucu (değiştirilebilir)
27. Düğmeler
28. Kalem döngüsü

1. الكاميرا
2. مصباح حالة الكاميرا
3. الميكروفونات
4. زر التيار
5. قارئ بطاقة ذاكرة MicroSD
6. قارئ Micro-SIM (موديلات LTE/HSPA+ فقط)
7. مكبر الصوت
8. فتحة كابل الأمان الأصلية
9. الكاميرا الخلفية
10. قارئ الاتصال قريب المدى (NFC)
11. فتحات دليل الإرساء
12. مسامير الإرساء
13. ملصق رمز الخدمة
14. مصباح حالة Wi-Fi / WWAN
15. موصل USB 2.0
16. مكبر الصوت